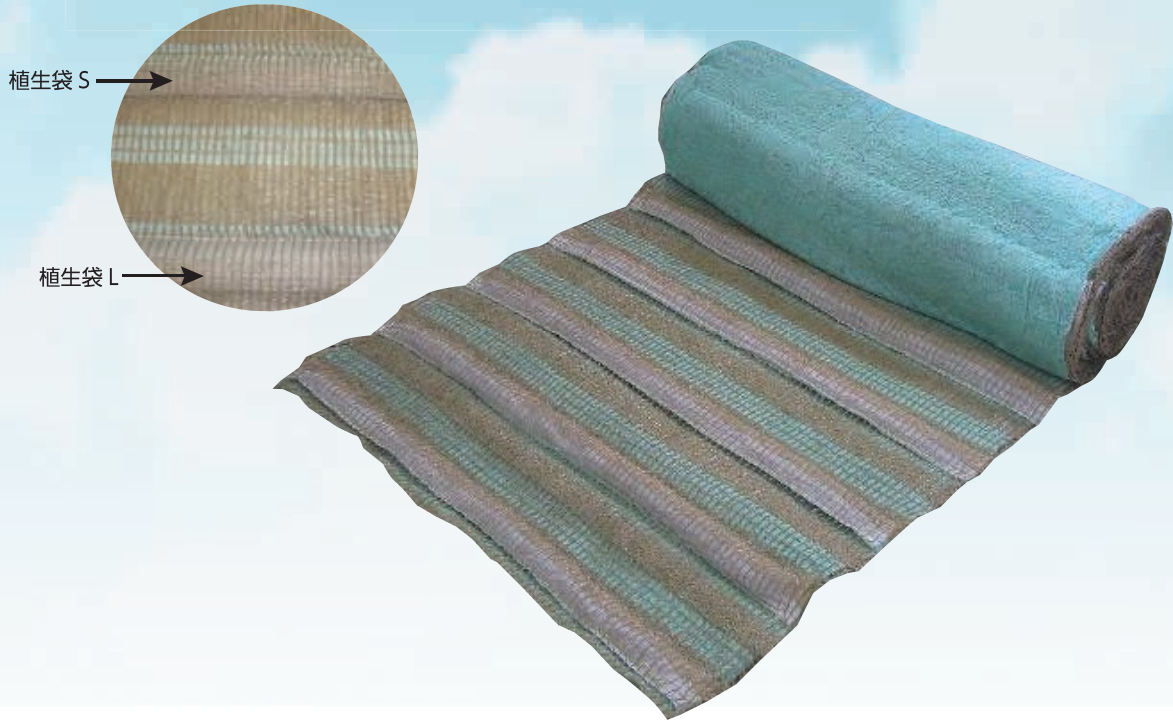


自然侵入促進型植生マット
ミドリサイクル

周辺から飛来する
種子をキャッチ!!

緑再来マット

道路土工指針「自然侵入促進工」対応製品



緑再来マットは、周辺植生の自然侵入を促進することができる植生マットです。

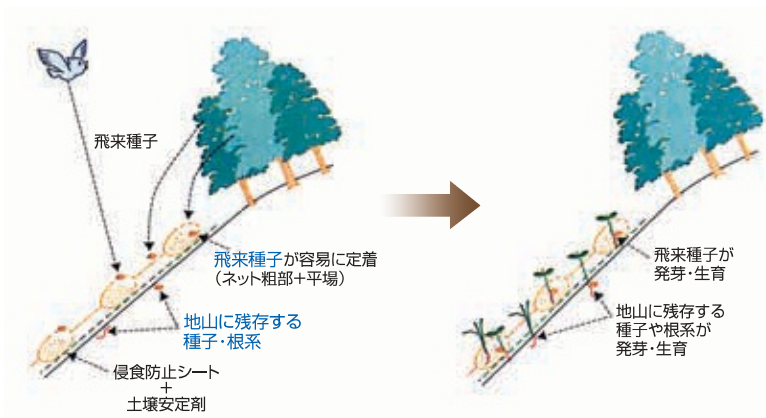
特徴

飛来種子の捕捉に優れた構造

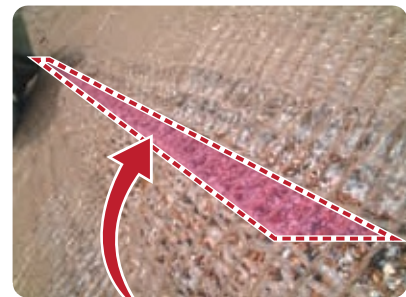
マットを構成する半開型袋体ネットと種子袋によって、法面に小さな平場部を形成するので、飛来種子や残存種子等が定着しやすい環境を作るため、周辺の自生種による緑化が可能です。

高い法面保護機能

全面的に敷設されたマットと侵食防止シート＋土壌安定剤が生育基盤と地山を保護するので、裸地状態が続いても、雨滴から地山を守り、侵食防止が図れます。



半開型袋体ネットは谷側半分が密部、山側半分が粗部になっており、施工後速やかに生育基盤が地山に密着、**平場部**を作る構造となっている。



次第に平場部を作っていきます。



天龍建設株式会社

施工方法

1. 施工の支障となるかぶりや浮き石、雑草、ゴミなどを除去し、法面の清掃を行う。
2. 法肩部分を10～20cm程度巻き込み、ネットがおもて面でシートの付いている面を法面に密着するように展開する。また、必ずネット粗部が法肩側になるように設置する。
3. マットの重ね合せは、上下方向に5～10cm程度、左右方向に2～5cm程度を目安とする。
4. マットは、袋が必ず等高線状(水平)となるように展開する。
5. アンカー類を所定の位置に打設し、マットと地山が密着するように法面に固定する。

施工例

■施工現場 (林道開設工事)



飛来種子の供給源となる
母樹が豊富な環境



施工直後



施工後

周辺に自生する植物
が自然侵入
(コナラ、ヌルデ等)

規格

品名	製品規格	ネット	材料単価	梱包単位
ミドリサイクル 緑再来マット	幅 1m×長さ 10m	材質：ポリエチレン 形状：半開型 2重ネット 色：ブラウン	1,900円/㎡	10㎡

※植生袋 S には種子の配合が可能です (別途計上)

※製品改良のため、仕様は予告なく変更することがありますのでご了承下さい。



天龍建設株式会社

〒504-0814 岐阜県各務原市蘇原興亜町 1-2
環境緑化部 / TEL.058-382-5206 (直通) FAX.058-382-6536
建設部 / TEL.058-382-5200 (代) FAX.058-382-6501